



Piteco

IDM

Intelligent Data Matching

Piteco

Dal 1980 Piteco è la software house leader nelle soluzioni gestionali per la **Tesoreria aziendale** e la **Pianificazione Finanziaria**.

6.000

Numbers

Piteco con oltre **120** professionisti altamente qualificati garantisce performance elevate ed eccellenti livelli di servizio a oltre **6.000 aziende** in tutto il Mondo.

5.0

Suite

EVO5: Cash Management, Treasury, Supply Chain, Working Capital, Trade Finance e Financial Planning.

CBC: Digital Payments.

IDM: Intelligent Data Matching.

FM: Financial Modelling

200 B+

Treasury Hub

Ogni anno vengono eseguite, dai nostri clienti in tutto il mondo, disposizioni di pagamento per un controvalore superiore a **€ 200 B** con soluzioni a marchio **Piteco**

30%

Listed Company

Oltre il **30%** delle aziende quotate in Italia usano le soluzioni e i servizi **Piteco** per gestire i processi di **Tesoreria, Incassi, Pagamenti e Pianificazione Finanziaria**

Piteco ha un ruolo centrale nell'attuazione dei paradigmi di **Digital Transformation** nelle Business Unit Treasury & Finance delle aziende. Quando Tecnologia e Software sono i driver del cambiamento, Piteco è il **game changer** della **Tesoreria** anticipando evoluzioni e opportunità.

TREASURY & FINANCE DISTRICTS

Piteco Global Treasury Hub



GLOBAL LIQUIDITY MANAGEMENT

In House Banking
Cash & Liquidity Forecasting
Collection & Payment Factory
Working Capital & Supply Chain
Data Matching



SUPPLY CHAIN HUB

Virtual Payments
Reverse Factoring
Dynamic Discount
Factoring
Confirming
Currency Transactions



ECONOMIC FINANCIAL PLANNING

Cash Flow & Net Financial Position
Budgeting, Actual, Forecasting
Variance Analysis
Intelligent Financial Planner



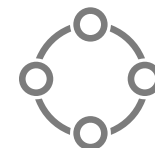
FINANCIAL RISK MANAGEMENT

Exposure Management
Hedging
Debt management
Deal Management
Hedge Accounting



DIGITAL PAYMENTS

Workflow Management
Security
Mobile
Audit
PayDo

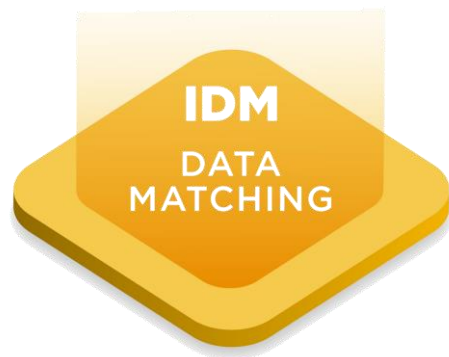


BANK GLOBAL CONNECTIVITY

SWIFT Service Bureau
Multi Banking HUB
Payment & Collection

IDM: INTELLIGENT DATA MATCHING

Riconoscimento, validazione e riconciliazione di dati eterogenei



INTELLIGENT DATA MATCHING

è la suite per gestire i processi di **Data Matching**: la struttura modulare consente di implementare soluzioni verticali per il matching di dati eterogenei, ottimizzando le attività di riconciliazione e **Cash Collection**.

Semantic Analysis



Upload e **trattamento dinamico delle fonti dati**: analisi semantica, trasformazione e normalizzazione dei dati.

Machine Learning



Machine Learning e automazione delle **routine di riconciliazione**. **Autoapprendimento** delle logiche di abbinamento dati e gestione progressiva delle tolleranze.

Data Matching



Riconciliazione automatica dei dati con definizione delle regole di abbinamento parametriche. **Logiche sofisticate di abbinamento** - per chiavi multiple, incomplete e non strutturate.

Automazione 95%

Fino al 95% di **abbinamenti automatici** con significativa eliminazione delle attività manuali e l'incremento delle performance operative.

Ottimizzazione



Riduzione pari all'**80%** della attività manuali e ripetitive di riconoscimento e validazione dati. **Definizione parametrica** della struttura dati e reporting personalizzabile.

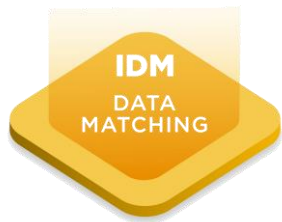
Integrazione



Alimentazione dei sistemi conferenti: billing, gestione del credito, contabilità clienti/fornitori e contabilità banche. Integrazione con **PITECO EVO**, gli ERP e i software di Tesoreria.

IDM: INTELLIGENT DATA MATCHING

Risultati eccellenti di riconciliazione e best practice replicabili in ambiti caratterizzati da grandi quantità di dati destrutturati



BLC

Riconciliazione **mandati di pagamento cumulativi** e fatture, note di credito clienti, abbuoni, sconti, rilevazioni differenze.



INSURANCE

Riconciliazione **fogli di cassa, estratti conto broker e polizze**. Supporto alla contabilizzazione degli incassi delle polizze dirette e online.



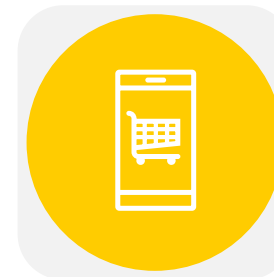
FINANCE

Riconciliazione incassi delle rate delle pratiche di **credito al consumo, cessione del quinto, contratti di leasing e factoring**. Funzionalità dedicate alla gestione delle posizioni NPL. Riconciliazione transazioni su titoli, obbligazioni, depositi e forex.



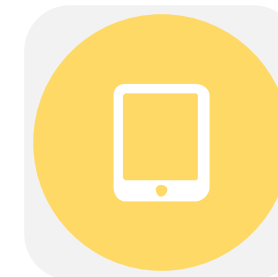
UTILITIES

Funzionalità per le Utilities in grado di riconciliare automaticamente incassi, **bollettazione clienti, preventivi di allaccio, piani di rientro** e comunicazioni d'incasso.



E-COMMERCE

Riconciliazione dati front & back end, **ordini on-line**, incassi con carte di credito, gestione vettori e modalità contrassegno.



ALTRI MERCATI

Le funzionalità di Intelligent Data Matching di IDM si distinguono per la capacità di supportare processi di riconciliazione di dati eterogenei in qualsiasi settore, divisione e area di business.

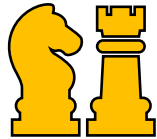
IDM: INTEGRIAMO NUOVE TECNOLOGIE PER CREARE SOLUZIONI PERFORMANTI

Cognitive Computing



Funzionalità di **autoapprendimento** per gestire l'operatività Treasury ad **alta variabilità** in scenari complessi

Regular Expressions



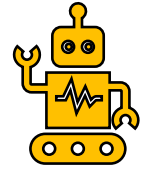
Algoritmi che consentono di avviare un'attività di Semantic Data Analysis già in fase di upload dei dati

Semantic Data Analysis



Attività di **analisi, normalizzazione e trasformazione** dati che facilita la successiva applicazione di algoritmi di Machine Learning

Machine Learning



Routine di **robotizzazione** e strategie di riconciliazione che consentono un'elevata **automazione** dei processi di abbinamento

INTELLIGENT DATA MATCHING: I VANTAGGI

Automazione



Fino al **95%** di **abbinamento automatico**

Ottimizzazione



Riduzione pari all'**80%** della **attività manuali e ripetitive** di riconoscimento e validazione dati

Modularità



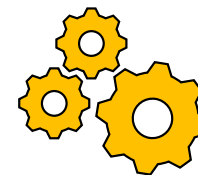
Struttura modulare che consente l'implementazione di **soluzioni verticali** per la riconciliazione di dati eterogenei

Flessibilità



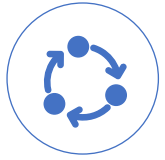
Definizione parametrica della struttura dati e **reporting personalizzabile**. Disponibilità di **moduli** per **mercato** o per **funzionalità**

Integrazione



Integrazione con **Piteco EVO**, con i gestionali aziendali, ERP e software di tesoreria

HIGH VALUE ASSETS



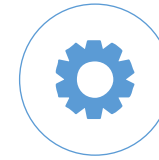
BEST PRACTICE

Centinaia di progetti implementati nelle corporate italiane e internazionali consentono a Piteco l'utilizzo di **metodologie replicabili** e di offrire un percorso implementativo coerente, riducendo i costi e centrando gli obiettivi definiti.



COMPETENCE CENTER

Competenze specialistiche in ambito Treasury & Finance a disposizione dei clienti per la definizione di **nuove soluzioni** ad alto valore aggiunto.



SOFTWARE CUSTOMIZATION

Soluzioni custom che rispondono perfettamente ai business requirements dei clienti, garantendo per ogni cliente e release di aggiornamento la manutenzione del software realizzato.



CUSTOMER CARE

Gestisce l'apertura di ticket relativi a errori o anomalie; segnalate dagli utenti garantendo **risposte certe** entro **tempistiche garantite**.



APPLICATION MANAGEMENT

Supporto funzionale ed operativo agli utenti per fornire la massima disponibilità delle soluzioni Piteco con **livelli di servizio concordati e garantiti**.

Scegliere Piteco significa disporre di **eccellenti servizi di consulenza e supporto** che garantiscono la perfetta corrispondenza della soluzione implementata ai business requirements del cliente e il mantenimento nel tempo degli investimenti effettuati.

Piteco

ZUCCHETTI

Contatti

 info@pitecolab.it

 piteco.eu

 [Piteco](https://www.linkedin.com/company/piteco)

HEADQUARTERS

Via Imbonati, 18 - 20159 Milano
T + 39 02 3660931

Filiale di Roma

Viale Avignone, 8/10
00144 Roma

Filiale di Padova

Via Regia, 88
35010 Vigonza (PD)